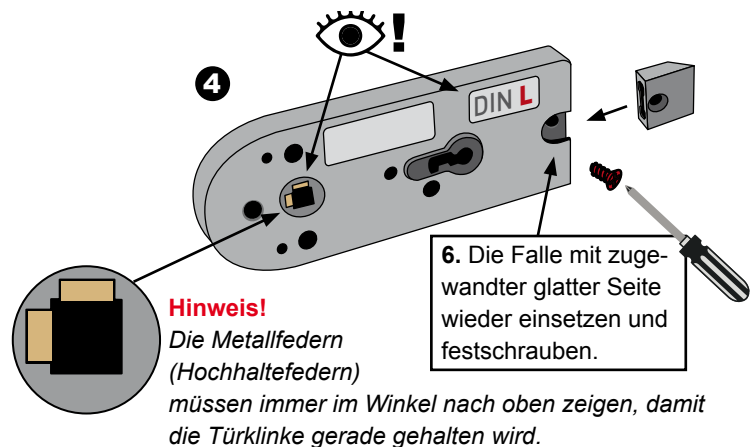
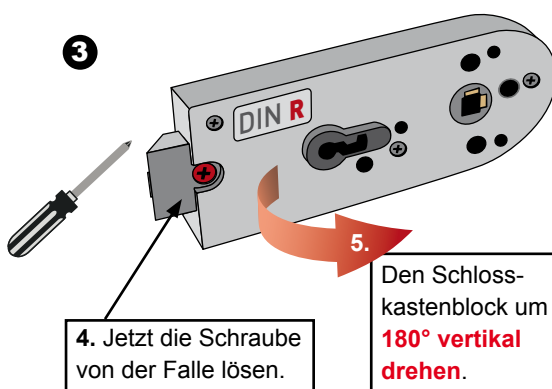
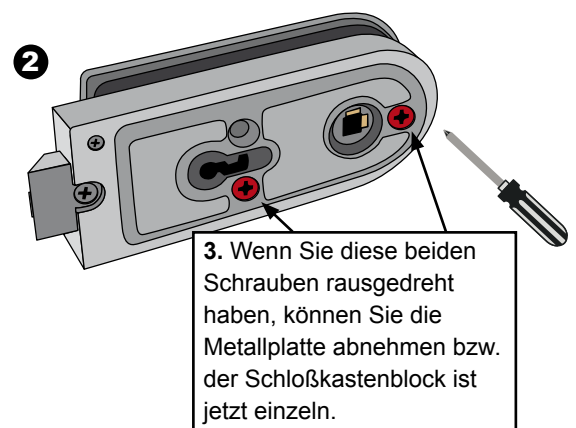
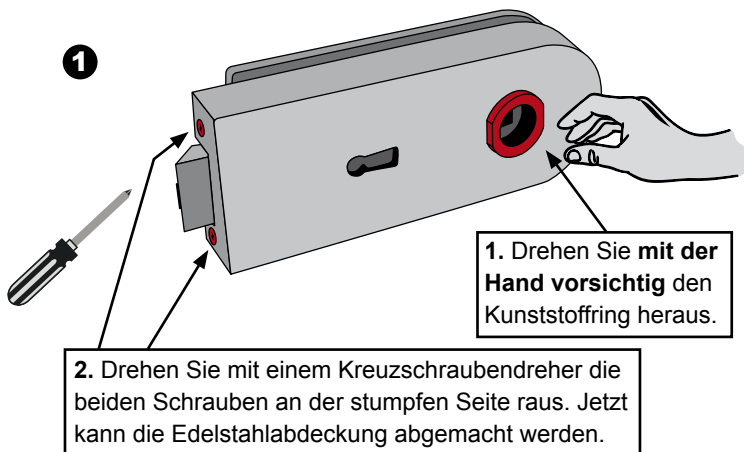
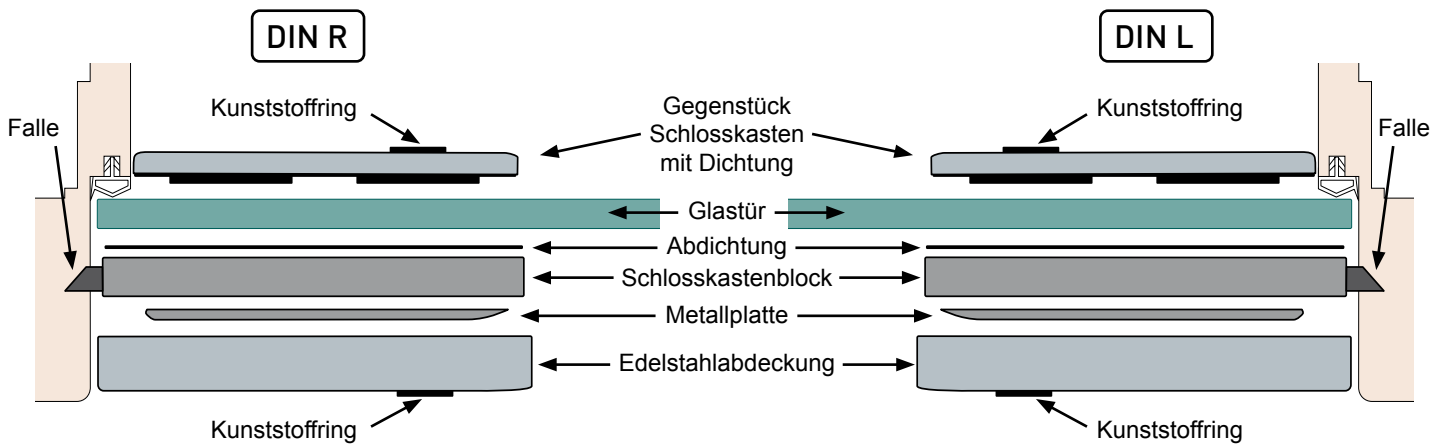


MONTAGEANLEITUNG

Glasbeschlag DIN-Drehrichtung wechseln

Aufbau Schlosskasten mit Glastür



- 5.** Jetzt kann der umgestellte Schlosskasten an die Glastür montiert werden. Dazu stecken Sie die Metallplatte wieder vorn auf den Schlosskastenblock. An die hintere Seite platzieren Sie die Abdichtung und halten alles zusammengedrückt an die Seite der Glastür, wo die Bänder montiert sind. Das Gegenstück wird auf der anderen Seite in die 2 vorgeschrittenen Löcher gesteckt. Nun wird alles mit den 2 Schrauben wieder zusammengeschrubt. Die Edelstahlabdeckung wird zum Schluß wieder aufgesteckt und seitlich angeschraubt. Den Kunststoffring noch vorsichtig mit der Hand einschrauben und jetzt müssen Sie nur noch die Türgriffe einsetzen.